

Applicazione di una Clave ritmica alle Tastiere – Di Matteo Rossi

Il pianoforte e le tastiere fanno parte della famiglia degli strumenti detti a percussione, per questo motivo è molto importante studiare e sviluppare l'approccio ritmico proprio di questi strumenti.

Soprattutto nella musica moderna, il pianoforte fa parte della cosiddetta "sezione ritmica" di una band proprio perché uno dei compiti più comuni in ambito lavorativo e amatoriale per un pianista/tastierista è di dover contribuire al *Groove* del gruppo in cui si trova a suonare.

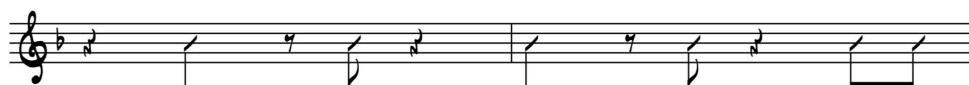
Uno dei modi migliori per sviluppare questo tipo di attenzione al ritmo e al *Groove* che il nostro strumento può esprimere è quello di prendere in prestito delle Clavi o figurazioni ritmiche da altri strumenti a percussione come la batteria, le congas, i timbales etc.

Questo è l'approccio che ho usato nel video didattico che hai appena visto. Per sviluppare un tipo di accompagnamento che avesse delle forti connotazioni Funk e Groovy ho preso in prestito la clave di un ritmo tipico di New Orleans chiamato *Second Line*.

Il *Second Line* è un ritmo che ha le sue origini nelle "danze in cerchio" dell'Africa dell'Ovest e fu portato a New Orleans attraverso la deportazione degli schiavi. In America divenne un rituale che gli schiavi adottavano soprattutto in occasione dei funerali e, con il tempo, questa tradizione venne tramandata e modificata fino ad arrivare a quello che oggi viene chiamato "Jazz Funeral": un tipo di funerale dove il corteo del defunto viene preceduto da una brass band che suona accompagnata da dei tamburi che scandiscono il ritmo *Second Line*.

Con il tempo la *Second Line* è divenuta una vera e propria parata organizzata per le vie di New Orleans dalla Social Aid and Pleasure Clubs (SAPCs), dove la *First Line*, cioè la sezione principale della parata, è composta dai membri della SAPCs e dalle brass band, mentre la *Second Line* consiste nelle persone che seguono la parata e si ritrovano insieme ballando mentre camminano.

Il ritmo scandito dai tamburi delle brass band si sviluppa su questa Clave ritmica:



Una volta che abbiamo individuato la nostra clave ritmica non dobbiamo far altro che applicarla al nostro accompagnamento.

Nel caso specifico del video che avete visto, questa clave è stata applicata utilizzando un solo accordo, ovvero un accordo di Fa maggiore con la settima di dominante, un F7.

Ma come ho applicato questa figurazione ritmica suonata dalla batteria alle tastiere?

Il processo è abbastanza intuitivo: con la mano destra ho suonato l'accordo di F7 utilizzando la figurazione ritmica sovrastante, quindi ho praticamente suonato la clave, mentre con la mano sinistra utilizzavo le ghost notes (note fantasma perché suonate ad una dinamica bassissima) per colmare tutte le pause lasciate dalla mano destra. Utilizzando le due mani in maniera complementare ho garantito a questo esercizio di accompagnamento un carattere spiccatamente Funk!
Questo è solo un esempio di come possiamo utilizzare moltissime figurazioni o clavi ritmiche per sfruttare al massimo l'aspetto ritmico del pianoforte e delle tastiere.

Per altri articoli e novità, seguitemi sui nostri canali Social!

Facebook

Instagram

Youtube